



GHIDURI TURISTICHE

LONDRA

Consultant principal: MICHAEL LEAPMAN



enciclopedia RAO





O CARTE DORLING KINDERSLEY
Londra, New York, Melbourne, München, Delhi
Prima ediție publicată în Marea Britanie în 1999
de Dorling Kindersley Limited
80 Strand, Londra WC2R 0RL, A Penguin Company
www.dk.com

EDITOR COORDONATOR Jane Shaw
EDITOR ARTISTIC Sally Ann Hibbard
EDITOR Tom Fraser
DESIGN Pippa Hurst, Robyn Tomlinson
ASISTENT DESIGN Clare Sullivan

AUTORI PRINCIPALI
Christopher Pick, Lindsay Hunt

FOTOGRAFI
Max Alexander, Phillip Enticknap,
John Heseltine, Stephen Oliver

ILUSTRATORI
Brian Delf, Trevor Hill, Robbie Polley

Eyewitness Travel Guides – London
Copyright 1993, 2007 © Dorling Kindersley Limited, Londra

Grupul Editorial RAO
Str. Turda nr. 117-119, sector 1, București
e-mail: office@raobooks.com
www.rao.ro; www.raobooks.com

LONDRA, GHID TURISTIC
© Enciclopedia RAO 2007,
pentru versiunea în limba română

Traducere din limba engleză
RADU PINTEA
GEORGIANA HARGHEL

Orice reproducere sau preluare parțială sau integrală, prin orice mijloc,
a acestui text și/sau a iconografiei cuprinse în lucrarea de față este strict interzisă,
acestea fiind proprietatea exclusivă a editorului.

Descrierea CIP a Bibliotecii Naționale a României

LEAPMAN, MICHAEL

Londra: ghid turistic / Michael Leapman; trad.: Radu Pinteza și Georgiana Harghel. -
București: Enciclopedia RAO, 2007

Index

ISBN 978-973-717-195-5

I. Pinteza, Radu (trad.)

II. Harghel, Georgiana (trad.)

913(420 Londra)(036)

Imagine coperta I: Parlamentul

Informațiile din acest ghid turistic sunt verificate anual. S-au făcut toate eforturile pentru
a oferi cititorilor informații aduse la zi. Totuși, anumite detalii cum ar fi numere
de telefon, program, prețuri, informații despre programări la muzee sau mijloace de
transport ar putea suferi modificări. Editorul nu-și poate asuma responsabilitatea pentru
consecințele ce decurg din utilizarea acestei cărți sau a unui material din website-ul unei
terțe părți și nu poate garanta că toate adresele de web din această carte oferă informații
corecte. Pentru o mai bună orientare la fața locului, s-au păstrat, de regulă, denumirile
obiectivelor turistice și toponimele în limba engleză.

ISBN 978-973-717-195-5

CUPRINS

CUM FOLOȘIȚI ACEST
GHID 6



Portretul lui Sir Walter Raleigh (1585)

PREZENTAREA
LONDREI

PATRU ZILE MINUNATE
ÎN LONDRA 10

LOCALIZAREA
LONDREI PE HARTĂ 12

ISTORIA LONDREI 17

LONDRA
DINTR-O PRIVIRE 37

ANOTIMPURILE
LONDREI 56

VEDERE DE PE RÂU
ASUPRA ORAȘULUI 60



Ușă din Bedford Square (1775)

LONDRA
ZONĂ CU ZONĂ

WHITEHALL ȘI
WESTMINSTER 69

PICCADILLY ȘI
ST JAMES 87

SOHO ȘI
TRAFALGAR SQUARE 99

COVENT GARDEN ȘI
STRAND 111



Cbioșcul fanfarei din St James's Park

BLOOMSBURY ȘI
FITZROVIA 121

HOLBORN ȘI INNS
OF COURT 133

THE CITY 143

SMITHFIELD ȘI
SPITALFIELDS 161

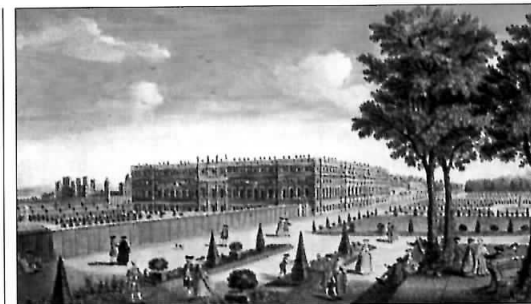
SOUTHWARK ȘI
BANKSIDE 173

SOUTH BANK 185

CHELSEA 193

SOUTH KENSINGTON ȘI
KNIGHTSBRIDGE 199

KENSINGTON ȘI
HOLLAND PARK 215



Esplanada de la Hampton Court (cca 1720)



Figură tipică la Turnul Londrei

REGENT'S PARK ȘI
MARYLEBONE 221

HAMPSTEAD 229

GREENWICH ȘI
BLACKHEATH 237

PERIFERIILE 245

ȘASE TRASEE
RECOMANDATE 263



St Paul's Church, Covent Garden

SFATURI PENTRU
TURIȘTI

UNDE SĂ LOCUIȚI 278

RESTAURANTE ȘI
LOCALURI 292

MAGAZINE ȘI
PIEȚE 320

DISTRAȚII
LA LONDRA 342

LONDRA
COPILOR 356



Parlamentul

GHID DE
SUPRAVIEȚUIRE

INFORMAȚII PRACTICE
362

CUM AJUNGEȚI
LA LONDRA 372

HOINĂRIND PRIN
LONDRA 378

INDICELE STRĂZILOR 386

INDICE GENERAL 424

MULȚUMIRI 446

CUM FOLOSIȚI ACEST GHID

Acest ghid de călătorie vă ajută să profitați din plin de șederea dvs. la Londra, cu un minimum de dificultăți. Secțiunea introductivă, *Prezentarea Londrei*, înfățișează poziția orașului, plasează Londra în contextul ei istoric și descrie viața londonezilor pe parcursul anului. Capitolul *Londra dintr-o privire* prezintă locurile speciale din oraș. *Londra zonă cu zonă* vă poartă prin locurile cele mai interesante, descriind principalele puncte turistice, prin hărți, fotografii și ilus-

trații. În plus, trei trasee pentru plimbări vă îndrumă spre colțuri ale Londrei care, altminteri, ar putea să vă scape.

În *Sfaturi pentru turiști* găsiți informații atent verificate despre hoteluri, magazine, restaurante și baruri, activități sportive și de divertisment. *Londra copiilor* se adresează vizitatorilor tineri, iar *Ghidul de supraviețuire* constituie un îndrumar pentru orice împrejurare, de la expedierea unei scrisori, la călătoria cu metroul.

LONDRA ZONĂ CU ZONĂ

Orașul a fost împărțit în 17 zone turistice, fiecare având propriul capitol ce se deschide cu o prezentare a zonei respective, evidențiind specificul acesteia, istoricul ei și obiectivele turistice descrise, numerotate și clar localizate pe o *hartă a zonei*. Urmează o *hartă detaliată a străzilor*, care individualizează punctele de maximă atracție. Un sistem foarte lizibil de numerotare vă facilitează rapida orientare în teren. Numerele indică ordinea în care sunt descrise în capitol obiectivele respective.

Dintr-o privire

Enumeră obiectivele turistice după categorii: străzi și clădiri istorice, biserici, muzee și galerii de artă, monumente, parcuri și grădini.

Zona prezentată amănunțit în *Harta detaliată a străzilor* este evidențiată cu roșu.

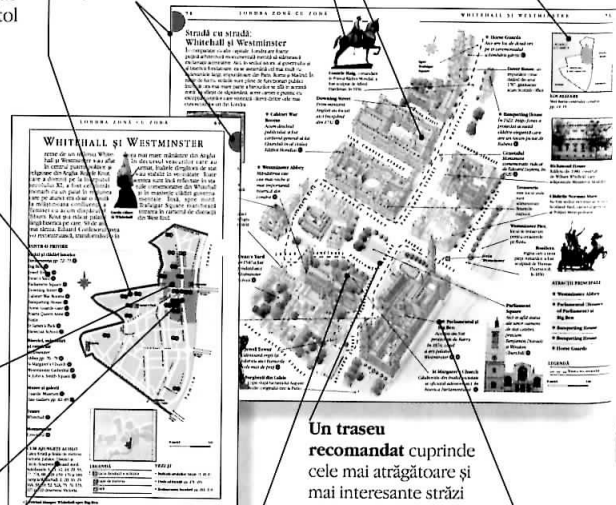
Numerele încercuite indică monumentele aflate pe harta zonei (St Margaret's Church este ①).

1 Harta zonei

Pentru o *rapidă orientare*, punctele turistice din fiecare zonă sunt numerotate și identificate în Harta zonei. Pentru a *ajuta vizitatorul*, harta prezintă și stațiile de metrou și de suprafață, și parcurile.

Fotografii ale fațadelor și detalii specifice ale clădirilor vă ajută la identificarea monumentelor.

Codul culorilor pentru fiecare pagină înlesnește identificarea în ghid a zonelor.



Informațiile de călătorie vă ajută să ajungeți rapid cu transportul în comun.

St Margaret's Church este reprezentată și pe această hartă.

Steluțele roșii indică locurile pe care n-ar trebui să le ratați.

2 Harta detaliată a străzilor

Oferă o *perspectivă panoramică a centrului* fiecărei zone de vizitat. Clădirile cele mai importante sunt evidențiate prin culori mai intense pentru a facilita identificarea lor când vă plimbați prin zonă.

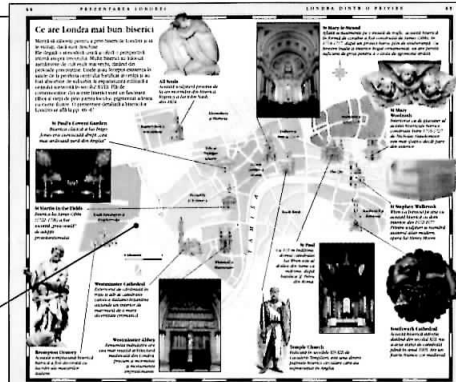
Localizarea pe hartă arată unde sunteți în raport cu zonele învecinate. Zona respectivă din *Harta detaliată a străzilor* este colorată în roșu.

Un **traseu recomandat** cuprinde cele mai atrăgătoare și mai interesante străzi din zonă.

LONDRA DINTR-O PRIVIRE

Fiecare hartă din acest capitol abordează o anumită temă: *Londonezi celebri, Muzee și galerii de artă, Biserici, Parcuri și grădini, Ceremonii*. Pe hartă sunt menționate principalele puncte turistice; celelalte se regăsesc în următoarele două pagini și sunt descrise pe larg în capitolul *Zonă cu zonă*.

Fiecare **zonă turistică** este colorată într-o altă nuanță. Tema este expusă detaliat în paginile care urmează hărții.



3 Informații detaliate despre fiecare obiectiv

Toate obiectivele importante din fiecare zonă sunt descrise amănunțit în acest capitol. Ele sunt prezentate conform numerotării din Harta zonei. Sunt oferite și informații practice.

INFORMAȚII PRACTICE

Fiecare articol dă toate informațiile necesare pentru a planifica o vizită. Legenda simbolurilor folosite se află pe clapeta copertei IV.

Număr de telefon

Trimiteți la harta din Indicele străzilor de la sfârșitul cărții

Adresă

St Margaret's Church

Numărul monumentului

Parliament Sq. SW1. Harta 13 B5

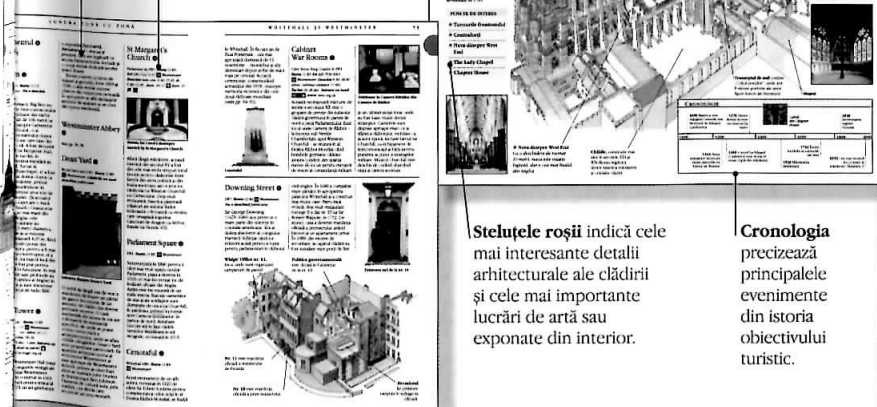
☎ 020-7222 5152 ☎ Westminster

Deschis luni-sb. 9.30-17.30;

dum. 13-17.30 ☎ dum. 11

🎵 🎵 🎵 Concerte

Servicii religioase la dispoziție
Cea mai apropiată stație de metrou



Steluțele roșii indică cele mai interesante detalii arhitecturale ale clădirii și cele mai importante lucrări de artă sau exponate din interior.

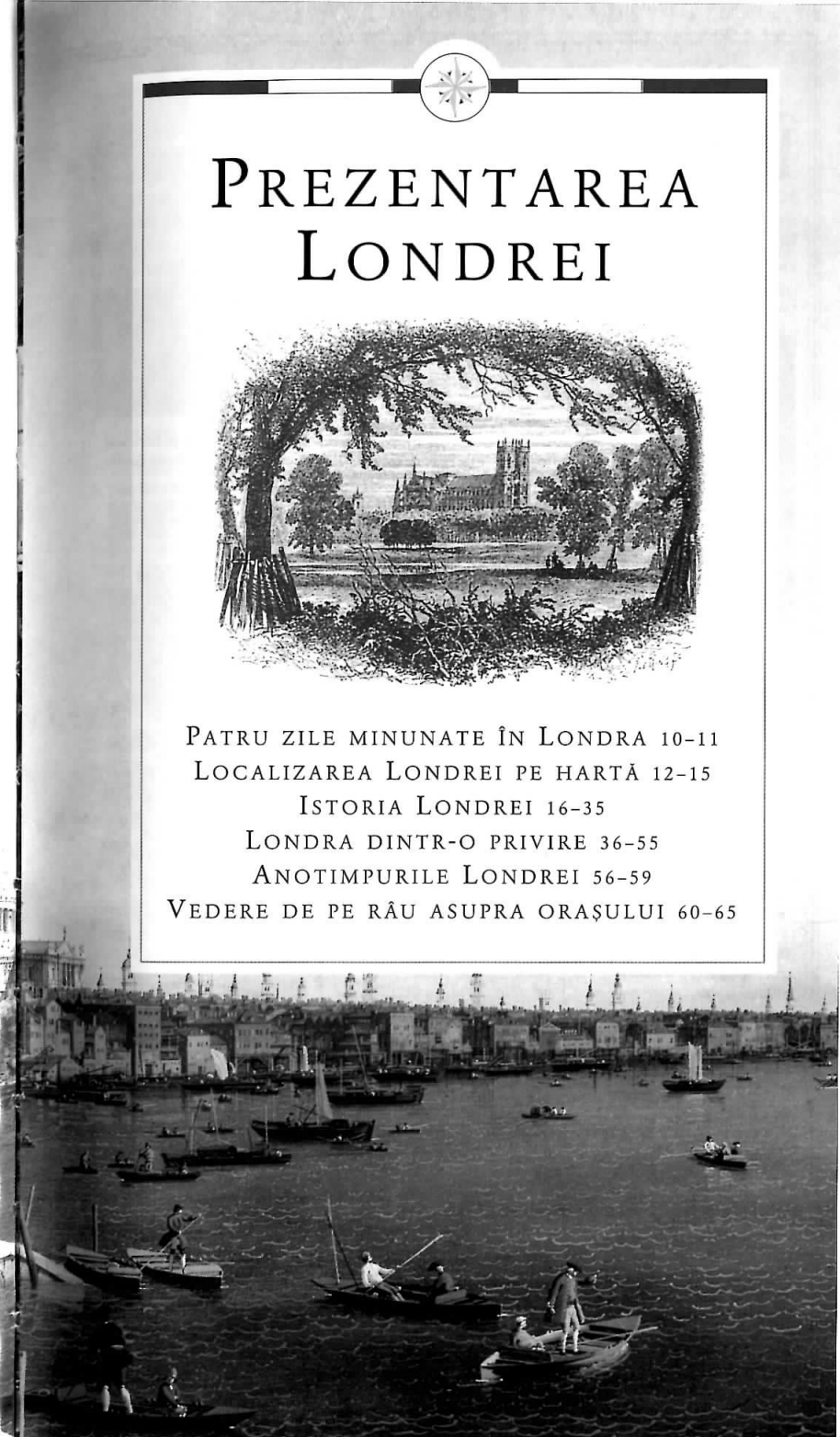
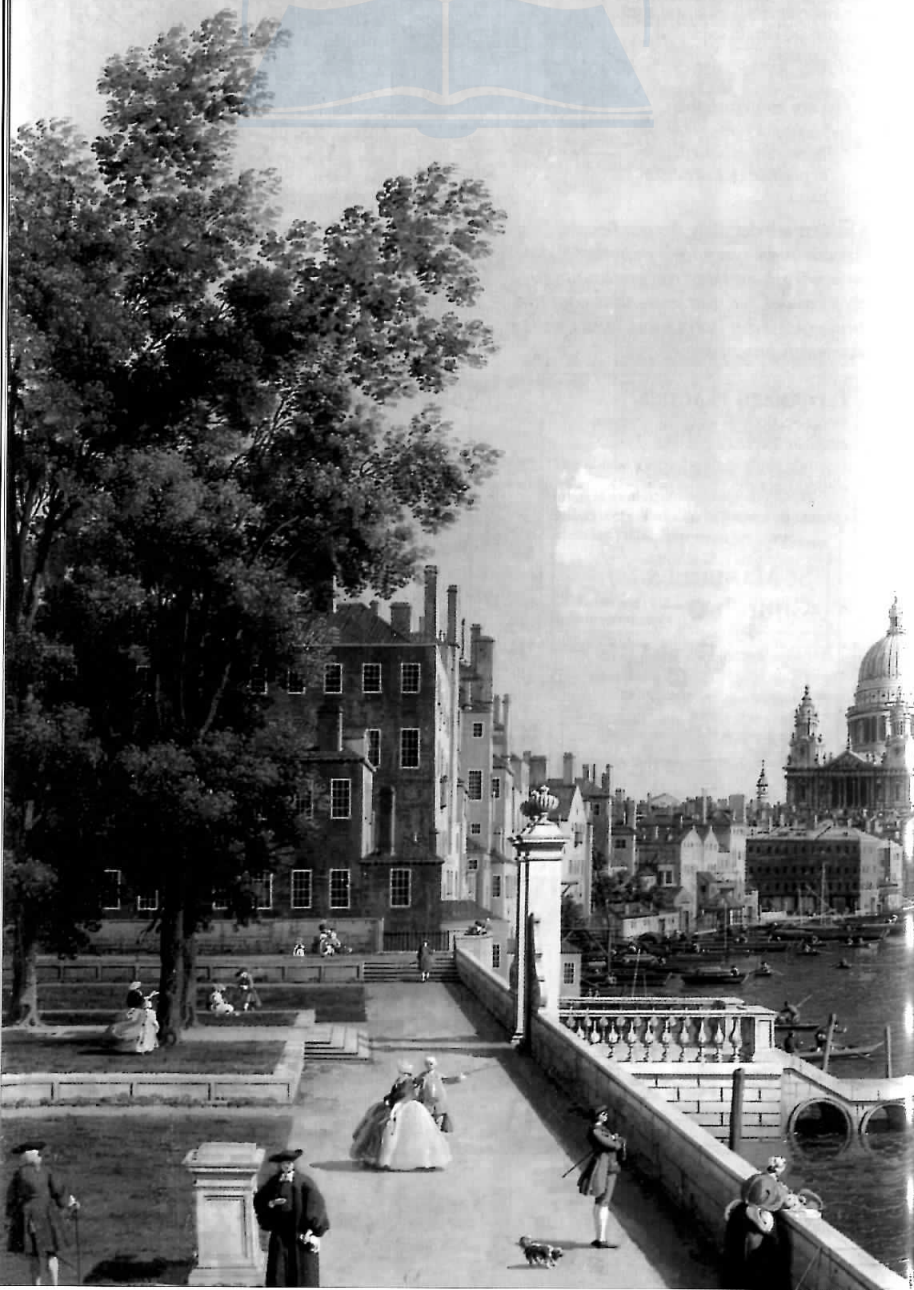
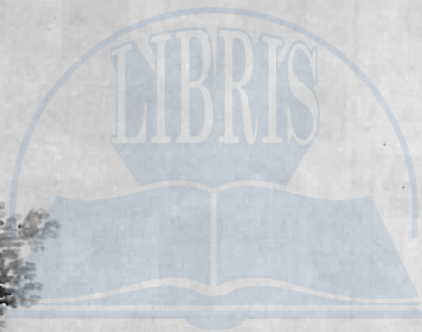
Cronologia precizează principalele evenimente din istoria obiectivului turistic.

4 Principalele monumente ale Londrei

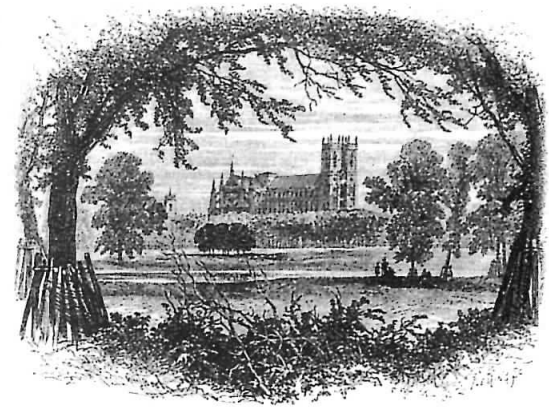
Pentru fiecare zonă li se acordă încă două sau mai multe pagini. Sunt prezentate în secțiune clădiri istorice pentru a li se putea vedea interiorul; muzeele și galeriile de artă au planurile caviolate în culori pentru a vă ajuta să găsiți exponatele importante.

Agenda vizitatorului oferă informații practice utile pentru a vă planifica vizita.

Fațada fiecărui monument important apare în ilustrație pentru a-l putea vedea repeta.



PREZENTAREA LONDREI



PATRU ZILE MINUNATE ÎN LONDRA 10-11
LOCALIZAREA LONDREI PE HARTĂ 12-15
ISTORIA LONDREI 16-35
LONDRA DINTR-O PRIVIRE 36-55
ANOTIMPURILE LONDREI 56-59
VEDERE DE PE RÂU ASUPRA ORAȘULUI 60-65

PATRU ZILE MINUNATE ÎN LONDRA

În ceea ce privește lucrurile de văzut sau de făcut, turiștii sunt răsfățați la Londra. Fie că vii pentru o scurtă perioadă, fie că vrei să simți aroma orașului, trebuie să îți planifici foarte bine timpul. Deci, iată câteva idei pentru patru zile de distracții și vizite. Vei găsi sugestii pentru lucruri



Dragon din Chinatown

de văzut, cum să te descurci și unde să mănânci. Fiecare dintre aceste patru itinerarii urmărește o temă, iar locurile sunt accesibile folosind transportul public. Prețurile includ drumul, mâncarea și biletele de intrare. Prețurile de familie sunt pentru doi adulți și doi copii.



Cafenea la National Portrait Gallery, cu vedere asupra Trafalgar Square

ISTORIE ȘI CULTURĂ

- Artă la National Gallery
- O cafenea cu vedere
- Clădirea Parlamentului
- Buckingham Palace

DOI ADULȚI cel puțin 70 de lire

Dimineața

Începeți ziua la ora 10, în Trafalgar Square (vezi p. 102). La această oră se deschide National Gallery (vezi p. 104). Acordați-vă o oră și jumătate. Intrarea la galerie este gratuită, dar sunteți încurajați să faceți o donație. După, mergeți la o cafea la Portrait Restaurant, aflat la ultimul etaj al National Portrait Gallery, aflat în apropiere (vezi p. 102), care oferă o vedere superbă asupra Trafalgar Square și a Coloanei lui Nelson. Apoi, porniți pe Whitehall, până la Parliament Square, o plimbare de 15 minute, care poate fi prelungită pe la Horse Guard's Parade, Banqueting House (vezi p. 80) și Downing Street (vezi p. 75). Vizitați Parlamentul (vezi pp. 72-73), înainte de a vizita următoarea atracție, fabuloasa Westminster Abbey (vezi

pp. 76-77). În jurul stației de metrou St James's Park există o mulțime de localuri unde se poate mânca nu foarte scump la prânz, cum ar fi Fuller's Ale și Pie House, Tothil Street nr. 33. Sau mergeți în locuri mai scumpe, dar mai atractive, ca Inn the Park (rezervați la 020 7451 999), pe malul lacului din St James's Park (vezi p. 93).

După-amiaza

Pe latura îndepărtată a St James's Park, se află Buckingham Palace (vezi pp. 74-75). Queen's Gallery are expoziții itinerante și puteți cumpăra suveniruri regale de la magazinul acesteia. Pentru ceai, îndreptați-vă pe lângă St James's Palace, către Piccadilly. Poate vă veți gândi că nu vă permiteți 70 de lire pentru ceai, pentru două persoane, la Palm Court, la Ritz (vezi p. 91), dar există vreo câteva cafenele și patiserii în apropiere, cum ar fi Richoux, în Piccadilly, 172. Pentru cea mai bună distracție de seară, luați bilete pentru o piesă în West End. Acestea ar trebui rezervate în avans (vezi p. 343), deși la casele de bilete se găsește adesea locuri în ultimul moment.

CUMPĂRĂTURI PE CINSTE

- St James's – cumpărături în spațiu istoric
- Old Bond Street pentru stil
- În modernul Covent Garden și Piazza

DOI ADULȚI cel puțin 55 de lire

Dimineața

Începeți în Piccadilly și St James's Street (vezi pp. 88-89), unde se află furnizorii ai casei regale și ai unor lideri ai modei: John Lobb, cizmarul, se află la nr. 9, iar Lock, pălărierul, la nr. 6. Faceți dreapta, în Jermyn Street, pentru croitorie bărbătească de mare clasă, ca Turnbull&Asser și New Lingwood, furnizorii ai Eton College. Floris, parfumierul, de la nr. 89, a început în 1730, iar magazinul de brânzeturi Paxton&Whitfield, de la nr. 93, este acolo din 1740. Treceți prin Piccadilly Arcade, către Fortnum&Mason (vezi p. 313), unde Fountain Tea Room poate să vă ofere o răcoritoare înainte



Magazin istoric în Burlington Arcade, Piccadilly



Queen's House, Greenwich

de a cumpăra suveniruri. Opriți-vă la The Royal Academy (vezi p. 90) și Burlington Arcade (vezi p. 91), înainte de a vă îndrepta către Old și New Bond Street (vezi p. 322), adresa celor mai elegante magazine din oraș, cu galerii de artă, antichități și magazine de firmă. Încercați și South Molton Street pentru moda feminină și Oxford Street pentru marele magazin Selfridge's (vezi p. 321).

După-amiaza

Îndreptați-vă către Covent Garden (vezi p. 114) și plimbați-vă în Piazza și pe străzile de la nord; Floral Street este renumită pentru magazinele de modă. Încercați și alternativa Neal's Yard (vezi p. 115). Photographers' Gallery (vezi p. 116) oferă expoziții și un magazin. Opriți-vă pentru ceai la Paul Bakery și la cafeneaua de la nr. 29, din Bedford Street.

MARILE PARCURI

- Navigați la Cutty Sark
- Iazuri și un memorial în grădina palatului
- Ceai la Kensington Palace

DOI ADULȚI cel puțin 50 de lire

Dimineața

Faceți o plimbare de o oră cu barca, de la Westminster Millennium Pier, la Greenwich (vezi pp. 238-243). Dimineața trece repede în acest loc aflat pe lista UNESCO. Aici se află Maritime Museum, Royal Observatory, Queen's House și Cutty Sark. Luați o gustare la

prânz, la istorica Trafalgar Tavern (vezi p. 242).

După-amiaza

Întoarceți-vă cu barca și îndreptați-vă spre Kensington Gardens (vezi p. 210). Admirați bărcile pe Round Pond și vedeți ce mai e la Serpentine Gallery (vezi p. 210). Dincolo de aceasta, se află Princess Diana Memorial Fountain (vezi p. 219). Lângă Long Water se află faimoasa statuie a lui Peter Pan. Vizitați Kensington Palace (vezi p. 210), fostul domiciliu al prințesei Diana. Luați ceaiul în Orangery Tea Room.

O ZI ÎN FAMILIE

- Cu copiii la Turn
- Distracție în bărci
- Bucurați-vă de lumea subacvatică
- Prin Chinatown

FAMILIE DE 4 cel puțin 200 de lire



Prădători la London Aquarium

Dimineața

Îndreptați-vă către Turnul Londrei (vezi pp. 154-157), principala atracție a Londrei și



Pajiștea de la Diana Memorial Fountain, Hyde Park

un loc favorit pentru familie. Rezervați bilete pentru a evita cozile. Castelul fascinant și bijuteriile Coroanei vă vor solicita cel puțin două ore pentru vizită. Pentru prânz, luați-o peste Tower Bridge, către St Katherine's Dock (vezi p. 158), unde, pe lângă o colecție eclectică de bărci, există și câteva locuri atrăgătoare pentru o masă, incluzând Dickens Inn, pentru o gustare sau un prânz întreg.

După-amiaza

British Airways London Eye este o călătorie fascinantă deasupra orașului, pe South Bank (vezi p. 189; rezervări telefonice la: 0870 5000 600). În apropiere există o mulțime de alte locuri de distracție, mai ales fostul County Hall (vezi p. 188). Acest complex de agrement conține London Aquarium. Cei tineri se vor bucura de jocurile video și simulatoare, de alea de bowling și de mașinute de la Namco Station. Puteți vizita și moderna colecție BritArt, de la Saatchi Gallery. După, luați metroul către Chinatown (vezi p. 108), de pe și de lângă Gerrard Street, care, cu superbele sale restaurante, magazinele pline de culoare și viața sa de stradă vibrantă, este mereu foarte interesantă și efervescentă. Alegeți o cină chinezească cu dim sum sau alte feluri. Dacă cei mici se mai pot distra, terminați ziua la un film, în unul dintre cinematografele luxoase de lângă Leicester Square.